

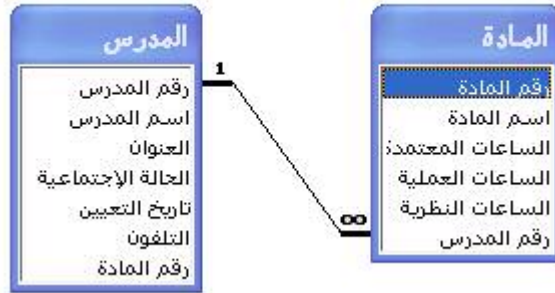
## ثالثاً علاقة كثير - إلى - كثير Many To Many

العلاقة عدة لـ عدة أو كثير لكثير تعني عدة سجلات من جدول ما له عدة سجلات من جدول آخر .  
سؤال: لم أفهم .. ممكن توضح أكثر؟؟  
جواب: شوف يا نظر عيني... المدرس يُدرس أكثر من مادة ، بينما المادة الواحدة يُدرسها أكثر من مدرس .  
وهنا أوضح هذا المثال أكثر :  
إذا كانت لديك البيانات التالية في جدول المدرس وجدول المواد:

المادة
رقم المادة
الساعات المعتمدة
الساعات النظرية
الساعات العملية

المدرس
رقم المدرس
اسم المدرس
العنوان
الحالة الاجتماعية
تاريخ التعيين
التلفون

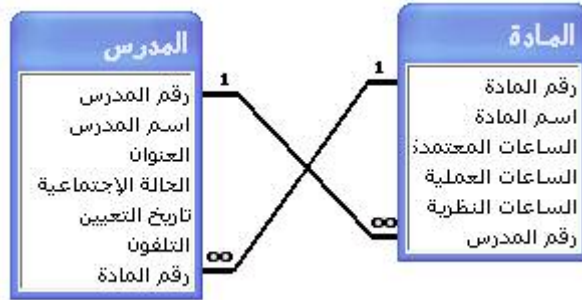
الفكرة الأولى:  
إذا قمت بعمل العلاقة التالية :



معنى هذا الشكل أن مدرس واحد يمكن له أن يُدرس أكثر من مادة ... وهذا صحيح ، طيب .. والمادة التي يُدرسها أكثر من مدرس كيف ستصنعها؟؟

الفكرة الثانية:

إذا كان لديك جدولين (المدرس،المادة) وقمت يا عبقرى وصنعت العلاقة التالية في ذهنك وتريد تطبيقها بالعلاقات بهذا الشكل :



فصدقنا لن تنجح في ربطها وستظهر لك الرسالة التالية :